

REGIONE PUGLIA
COMUNE DI STATTE (TA)

ACCORDO DI PROGRAMMA PER UN
INSEDIAMENTO TURISTICO ALBERGHIERO AD
ACCETTA GRANDE - STATTE (TARANTO)

KIKAU
Turismo e Cultura S.p.A.



COMITENTE
PROGETTO ARCHITETTONICO
CONSULENTI PER IL PAESAGGIO
CONSULENTI PER LE URBANIZZAZIONI
CONSULENTI PER LE STRUTTURE
CONSULENTI PER LA SICUREZZA
COLLABORAZIONI
DIREZIONE DEI LAVORI

KIKAU - turismo e cultura S.p.A.
ARCH. GIANCARLO CAVALLERA
ARCH. GIOVANNI VINCENTI
RICERCA & PROGETTO SPA
Arch. Daniela Salfaturo
ING. BIAGIO LAURIERI
STUDIO TECNICO C.N.C. - Ingegneri -
S. Caputi, Irene Pizzi, L. Nigro, P. Cianciulli
ING. SALVANO CAVALLERA
R. Piantino - Arch. M. Furlan - Ing. A. Douzet
ARCH. GIANCARLO CAVALLERA
ARCH. GIOVANNI VINCENTI

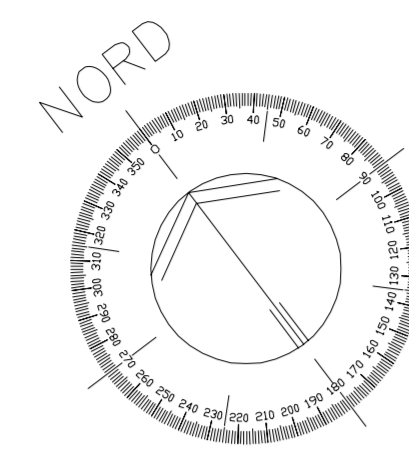
DEFINIZIONE ARCHITETTONICA
COMPARTO E - PROGETTO DEL NUCLEO ALBERGHIERO CENTRALE
CON RELATIVI SERVIZI (HALL, UFFICI, UNITA' ALBERGHIERE, ECC.) -
PIANTA PIANO COPERTURE PROSPETTI SEZIONI E VISTE

ACCORDO DI PROGRAMMA	PROGETTO	DEFINIZIONE	ESECUTIVO
DOCUMENTO ESERCIZIO	NOTE	NOTE	NOTE
DOCUMENTO ESERCIZIO	NOTE	NOTE	NOTE
DOCUMENTO ESERCIZIO	NOTE	NOTE	NOTE

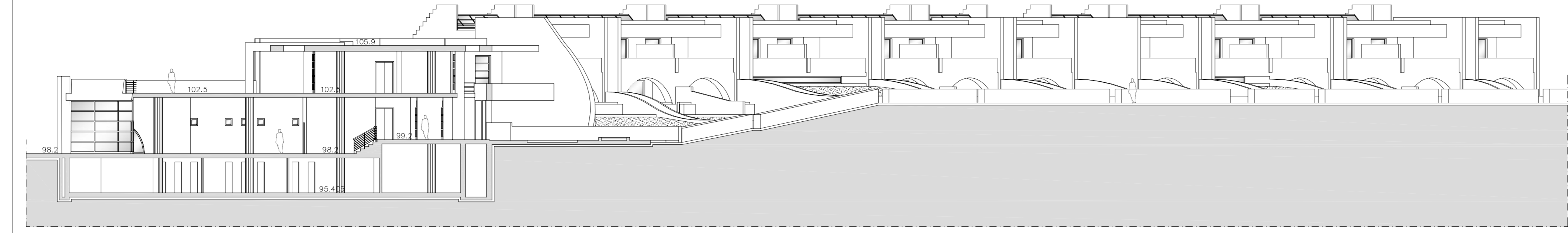
TAV. DA.07.3
GIOVANNI VINCENTI - GIANCARLO CAVALLERA
ARCHITETTI
Studio professionale - Taranto, C.A.P. n. 171/12/8498
tel. 083 5339217 fax 083 5417925
e-mail: giovanni@kikau.it

DEFINIZIONE ARCHITETTONICA

COMPARTO E - Progetto del nucleo alberghiero centrale con relativi servizi (hall, uffici, unità alberghiere, ecc.) - Pianta piano coperture, prospetti, sezioni e viste scala 1:200



SEZIONE C-C



VISTA 1



VISTA 2



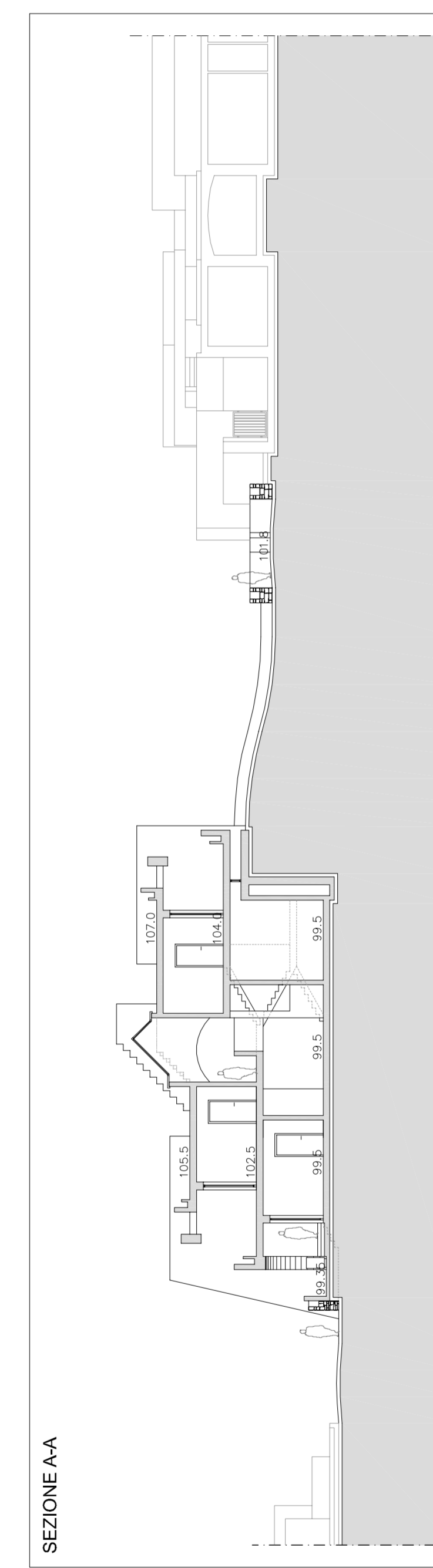
VISTA 3



VISTA 4



VISTA 5



SEZIONE A-A



PROSPETTO / SEZIONE B-B

